

紀錄簿檔案命名規則:

月-日-西元年\_姓名\_編號\_備註

(編號:當天若有超過一頁以上，用 a,b,c...編排，若無可省略)

(備註若無可省略)

例如:

01-21-2020\_NeofelisNebulosa\_a\_AnimalExperiment

01-21-2020\_NeofelisNebulosa\_b\_AnimalExperiment

01-22-2020\_LondonFog

//一頁放一張照片，紀錄簿左右兩頁放不同張照片，以標準化

//小組會議紀錄命名依循紀錄簿命名規則，並將{姓名}改為 meetingMinutes

//I propose you can use the app call“Office Lens” to take picture for your record book. It can help you to cut the four side of the document automatically.

Upload “to do list for next week” before every Thursday 23:59.



SUBJECT.

[會議] iGEM 小組會議時間協調

PAGE No. 0770201

CONTINUED FROM PAGE

DATE 2017.02.23

每週開會時間	一.	二.	三.	四.	五.
5:00		行銷組	資訊組		實驗
6:00					
7:00		工程組		大會	
8:00					
9:00					

資訊組開會時間微調至 5:10 - 7:10 做為緩衝，  
地點暫借楊守仁實驗室。

資訊組目前方向：

- 了解 iGEM 要求之 Wiki 架構，先做一 Demo 版
- 了解模擬軟體，準備稍晚使用

提議：

- Angel 對架設網架較為了解及熟悉，先主要致力於架構了解 Wiki，再看大家如何分配協助。
- Nozomi 可先對生物模體多著墨，依 Nozomi 的背景知識，再分享予大家，加速大家上手。
- 吳佳穎可先學習網站設計語言，架構等，再之後能之協助網頁文建設，並了解其知識。

end

end

賴雁宇

SIGNATURE OF INVESTIGATOR

CONTINUED ON PAGE

DATE 2017.02.23



SUBJECT.

思考  
想法

PAGE No. 0770202

CONTINUED FROM PAGE

DATE 2017.02.27

一些想法:

- 是否能(要)讓資訊組所有人都能連到伺服器以編輯 Wiki Page?
- 3/10 前 Logo 出來後開始 Wiki 整頁風格設計, 一步步把框架做好, 內容再陸續放上去, 同時注意 requirement, 官方伺服器開時就放上去測試
- 資訊組內資料整理, 共享的方法?
- 造紙廠找尋的部份可否列表出來, 再看能否找到關係

End  
字

word

賴履宇

SIGNATURE OF INVESTIGATOR

CONTINUED ON PAGE

DATE 2017.02.27



SUBJECT.

[會議]第一次資訊組小組會議

PAGE No. 0770203

CONTINUED FROM PAGE

DATE 2017.03.01

與會人: 資訊組四人 and 菜包

時間: 下午 05:10 ~ 約 01:10, 地點 管院 2 樓 座椅區

- 已建制 Wiki Page Demo, 明天可展示予大家再做調整
- 可詢問上屆架 Wiki 經驗
- 之後可試著把現在在做的 Web site 放在 Wiki Framework 試試
- 之後可架伺服器讓組員都可連線編輯 Wiki
- Simulator tool 目前還比較不了解, 先試著找尋我們適合用的 software
- Dry lab 主要做 脫墨酵素對油墨分解的模擬
- Wiki Page 主要在初期架製, 中期以維護為主, 將較多力量投入在 Simulator
- 明日大會報告目前資訊組狀況, 並說明接下來大致的行程與如何與其他組配合
- 今日記錄為 Angel Young
- 2017 的 Wiki requirement 出來了

End

~~with~~

賴履宇

SIGNATURE OF INVESTIGATOR

CONTINUED ON PAGE

DATE 2017.03.01



SUBJECT

[會議] 大會

PAGE No. 0770204

CONTINUED FROM PAGE

DATE 2017.03.02

時間：晚上 7:00

地點：第一醫十樓生醫系大會議室

· 學校國際交流補助被砍

· 目前有兩個方向：

- 院補助 5 萬，但就不能從學校其他地方再獲得補助

· 用其他方法，上簽呈至校長或更高層級，有可能更多，有可能沒有

· 星期六出遊之前交企劃畫中的部內容（各組目前概況經要）

· 星期六出遊下午 3:00 到桃園車站，5:00 吃飯

· iGEM 據點可考慮跟 Biomed 分生醫系教室

· 我負責企劃書要繳交之內容，其他組員繼續進行原訂計畫

*Handwritten signature*

*Handwritten initials*

賴隆子

SIGNATURE OF INVESTIGATOR

CONTINUED ON PAGE

DATE 2017.03.02



SUBJECT

思考

PAGE No. 0770205

CONTINUED FROM PAGE

DATE 2017.03.04

模擬的目標物為何，

· 去除墨的色素是哪些分子組成，墨的色彩，大豆油，紙是哪些分子。

在下星期回前應要確認好要問蘇裕昌教授哪些問題，

· 做分子模擬測試) 謝字

賴雁昇

SIGNATURE OF INVESTIGATOR

CONTINUED ON PAGE

DATE 2017.03.04



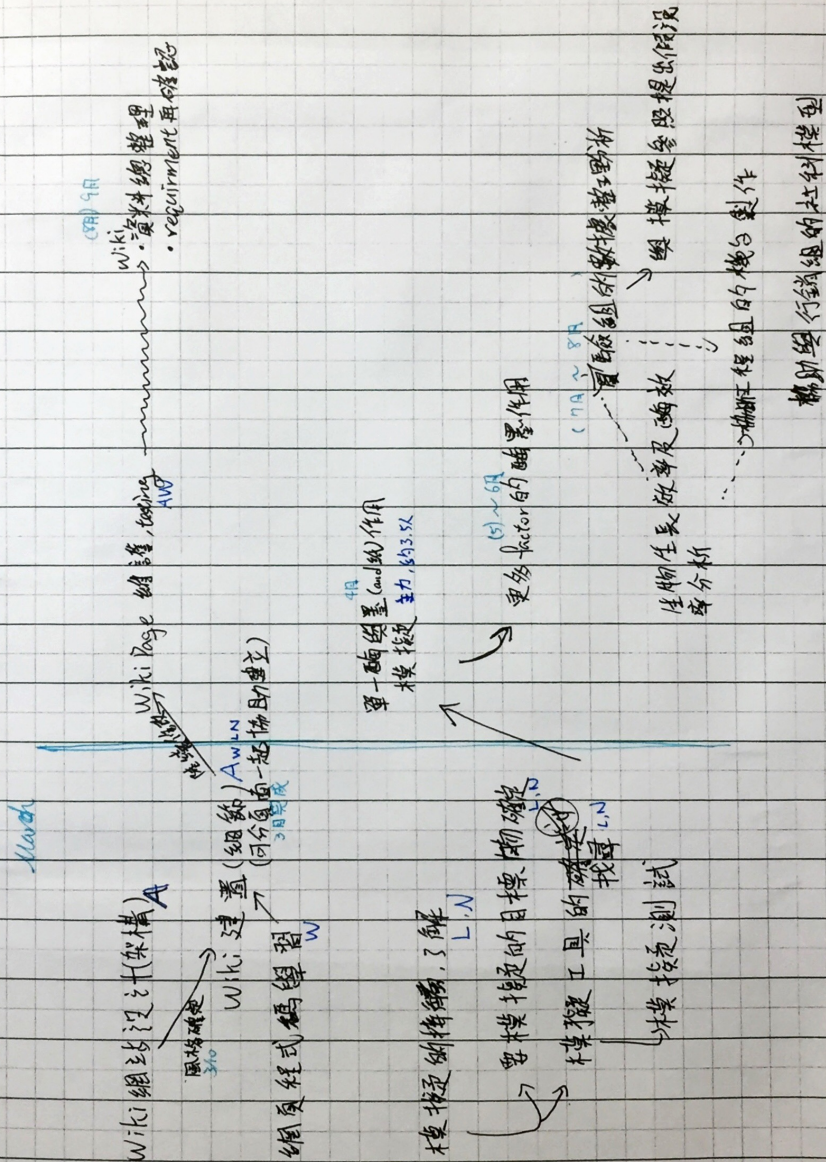
SUBJECT.

資訊組 rough schedule 草擬

PAGE No. 0770206

CONTINUED FROM PAGE

DATE 2017. 03. 05



賴履宇

SIGNATURE OF INVESTIGATOR

CONTINUED ON PAGE

DATE 2017. 03. 05



SUBJECT.

分子對接軟體試用 (Auto Dock)

PAGE No. 0770207

CONTINUED FROM PAGE

DATE 2017.03.07

參照“結構生物資訊分析研習會”之介紹，試進行“Auto Dock”分子對接模擬，以對此方面更為熟悉，並能更清楚我們所要做之模擬步驟與所需。

軟體實際測試：

- 安裝 Auto Dock
- 安裝 PyRx (Auto Dock 的 GUI)
- 在 PDB website 找 Receptor and Ligands
- 在 PubChem 找 Ligands 的 sdf 檔
- 1H5G.pdb 放入 Auto Dock 出現模型
- sdf 似乎不能直接置入，要先轉成 pdb

//隔日待續 End

賴履宇

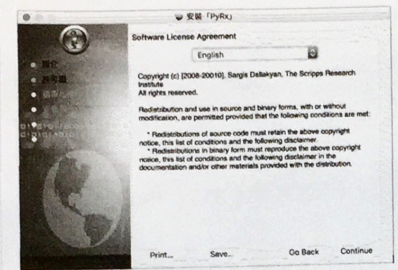
SIGNATURE OF INVESTIGATOR

CONTINUED ON PAGE

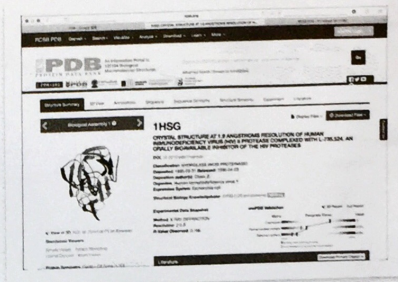
DATE 2017.03.07



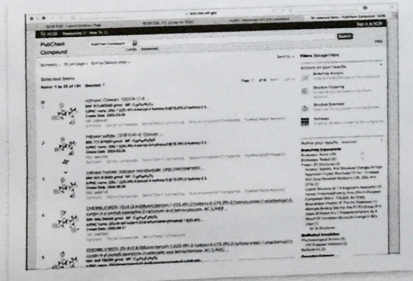
CONTINUED FROM PAGE  
DATE 2017-03-06



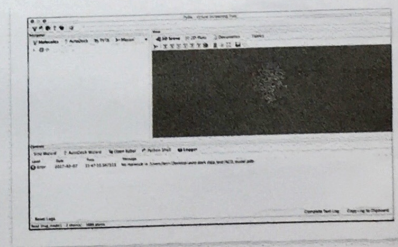
螢幕快照 2017-03-06 下午9:51:47



螢幕快照 2017-03-07 下午2:46:36



螢幕快照 2017-03-07 下午2:58:32



螢幕快照 2017-03-07 下午3:48:46



- 明天找蘇教授
- 要模擬物有很多種，還要再了解
- 初期可試先選定簡單的一種模擬物

例如：X 酵素對碳粉印表機印出 <sup>的</sup> 列印在 Double A 紙上  
分子結構會知道 碳粉墨與紙的鍵結的反應

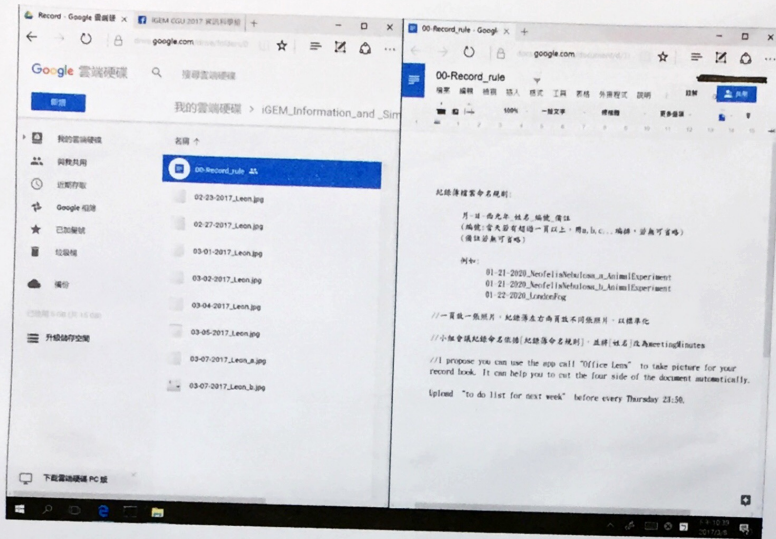
- 問資訊組的雲端硬碟，
  - 讓大家將自己的紀錄簿拍照上傳，以方便組員之間資訊交流與掌握進度
- End

賴麗芬

SIGNATURE OF INVESTIGATOR

CONTINUED ON PAGE

DATE 2017.03.08





SUBJECT.

iGEM交接

PAGE No. 0770209

CONTINUED FROM PAGE

DATE 2017.03.09

- 第一醫九樓有老師在做分子對接的 (新來的老師), 分子資訊中心
  - 生長速率的分析可以用 Excel 畫曲線
  - moovly 可以做動畫
  - 做 Simulation 的流程表
  - 可以看看 Evernote
- End 并

賴雁新

SIGNATURE OF INVESTIGATOR

CONTINUED ON PAGE

DATE 2017.03.09



SUBJECT.

分子對接軟體試用 (Auto Dock)

PAGE No. 0770210

CONTINUED FROM PAGE  
0770207

DATE 2017.03.09

接續之前的 Auto Dock 測試:

- 在 PyRx 裡把 Ligands 轉為 pdbqt 檔
- 測試對接 (Receptor: HSG1; Ligands: MK1, aco, 一個未知), Vina  
Search Space 設定 "Reset" (比較小的區域)
- 3個 Ligands 在 MacBook Pro - <sup>intel</sup> core i7 8cpu 16g ram
- 一個 Ligands 約跑 2-8分鐘不等
- Analyze Results 的列表上資料還看不大懂意義
- 對接<sup>後</sup>的樣子能以 3D 展示 *End*

*程慶宇*

SIGNATURE OF INVESTIGATOR

CONTINUED ON PAGE

DATE 2017.03.09